

Entrée Ouest du cimetière des Moulins

Photomontage N°01

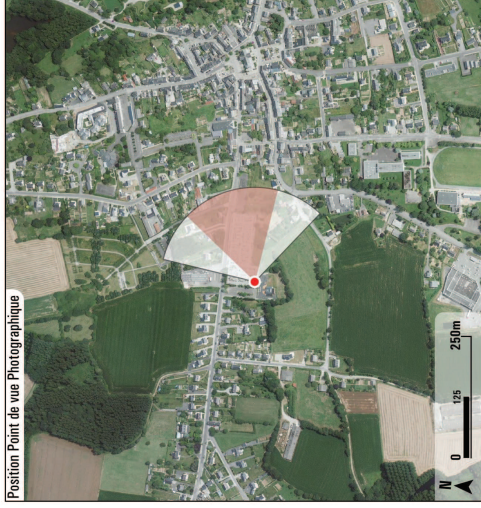


Photographie

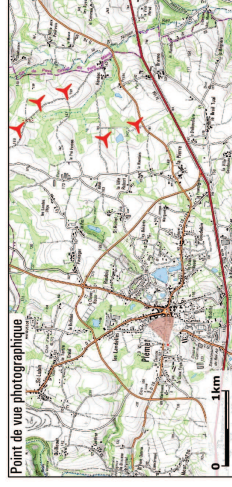
Projection panorama : Cylindrique
Coordonnées Lambert 93 : 284092, 6801015, 152
Azimut | Champ | Focale : 69,9° | 120° | 42 mm (24x36)
Date & heure TU : 12/06/2014 13:25

Eoliennes

Nombre d'éoliennes : 5
Dimensions mat | rotor | hauteur totale : 93 m | 114 m | 150 m
Orientation rotor : 250°
Eolienne la plus proche : E4 (2,9 km - 68,8°)
Eolienne la plus éloignée : E2 (3,7 km - 57,8°)



Position Point de vue Photographique



Point de vue photographique



Vue panoramique 120°

Commentaires paysagers

Depuis le cimetière des Moulins, situé en point haut par rapport au reste de la ville, seule la partie supérieure des 2 éoliennes les plus proches (E4 et E5) sera perceptible au-dessus des toitures et en co-visibilité avec le clocher des Moulins (édifice non protégé).



Photomontage 60° x 27°

Pour restituer le réalisme du photomontage, observez-le à une distance d'environ 35 cm (format A3)

E1
3,6km

E4
3,6km

E5
3,7km

E5
3,7km

E4
2,9km

E5
3km

Localisation et distance des éoliennes

Centre des Moulins

Photomontage N° 02

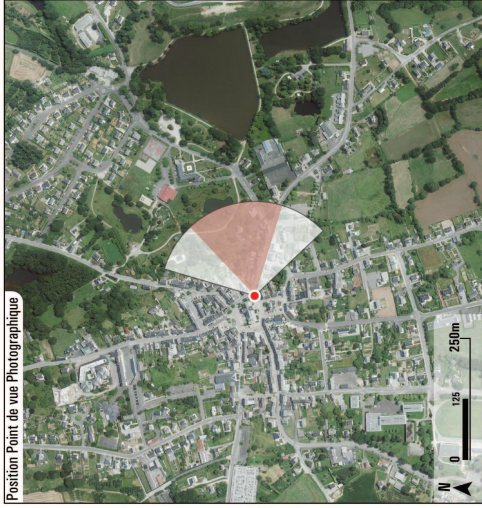


Photographie

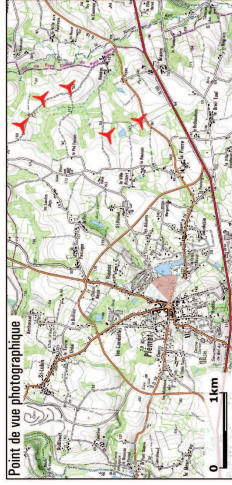
Projection panorama : Cylindrique
Coordonnées Lambert 93 : 284586, 6801021, -153
Azimut / Champ / Focale : 72,7° / 120° / 42 mm (24x36)
Date & heure TU : 09/04/2015 12:48

Eoliennes

Nombre d'éoliennes : 5
Dimensions mat | rotor | hauteur totale : 93 m | 114 m | 150 m
Orientation rotor : 225°
Éolienne la plus proche : E4 (2,5 km - 65,5°)
Éolienne la plus éloignée : E2 (3,3 km - 53,9°)



Position Point de vue Photographique



Point de vue photographique



Vue panoramique 120°

102,7°

42,7°



Photomontage 60° x 27°

Pour restituer le réalisme du photomontage, observez-le à une distance d'environ 35 cm (format A3)

E1
3,2km

E2
3,4km

E3
3,3km

E4
3,3km

E4
2,5km

E5
2,5km

Localisation et distance des éoliennes

Bourg des Moulins, plan d'eau

Photomontage N°03



Photographie

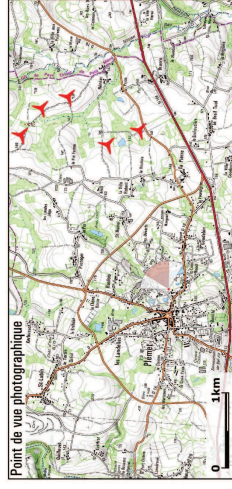
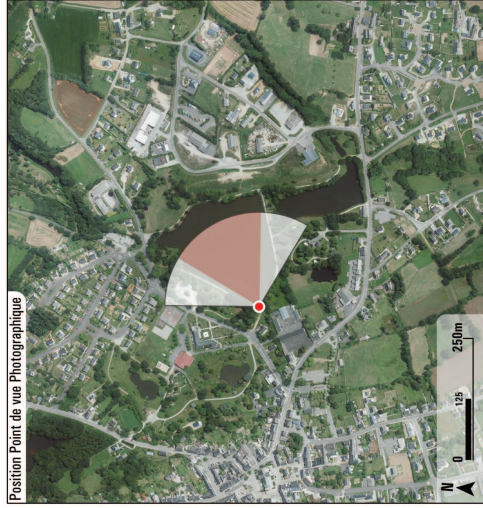
Projection panorama : Cylindrique
Coordonnées Lambert 93 : 284905, 6801048, 132
Azimut | Champ : 60,7° | 120° | 42 mm (24x36)
Date & heure TU : 09/04/2015 13:14

Commentaires paysagers

L'ensemble formé par le front bâti et la végétation du plan d'eau dissimule la majeure partie du parc. Seule l'extrémité des pâtes des deux éoliennes les plus proches sont perceptibles.

Eoliennes

Nombre d'éoliennes : 5
Dimensions mat | rotor | hauteur totale : 93 m | 114 m | 150 m
Orientation rotor : 240°
Eolienne la plus proche : E4 (2,1 km - 63,2°)
Eolienne la plus éloignée : E2 (3 km - 51°)



Pour restituer le réalisme du photomontage, observez-le à une distance d'environ 35 cm (format A3)

E1
2,6km

E2
3km

E3
3km

E4
2,1km

E5
2,1km

E6
2,2km

Localisation et distance des éoliennes

Réalisé par Géophom

Bourg des Moulins, rue de Dinan

Photomontage N°04



Photographie

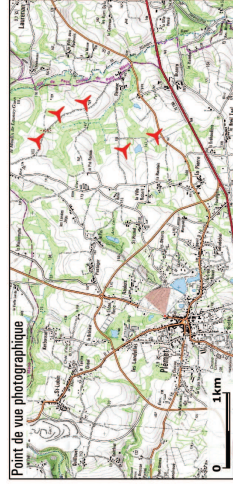
Projection panorama : Cylindrique
Coordonnées Lambert 93 : 284631, 6801311, 145
Azimut (Champ) / Focale : 71,8° / 120° / 42 mm (24x36)
Date & heure TU : 09/04/2015 13:35

Eoliennes

Nombre d'éoliennes : 5
Dimensions mat | rotor | hauteur totale : 93 m | 114 m | 150 m
Orientation rotor : 240°
Eolienne la plus proche : E4 (2,3 km - 71,8°)
Eolienne la plus éloignée : E2 (3,1 km - 57,9°)



Position Point de vue Photographique



Point de vue photographique



Vue panoramique 120°



Photomontage 60° x 27°

Pour restituer le réalisme du photomontage, observez-le à une distance d'environ 35 cm. (format A3)

E1
3km

E4
2,9km

E7
3,1km

E4
3,1km

E4
2,3km

E5
2,5km

Localisation et distance des éoliennes